

 **INTERLIGNUM®**  
Dřevo pro Váš domov

*... Dveře z Vysočiny*

  
UNIKÁTNÍ OBLÉ HRANY DVEŘÍ

Posuvné  
**DVEŘE**

# OBSAH

<b>SI Technologie.....</b>	<b>3</b>
<b>Velikost stavebního otvoru.....</b>	<b>4</b>
<b>Posuvné dveře po stěně, posuvné dveře na pouzdro.....</b>	<b>6</b>
<b>Jednokřídlé, dvoukřídlé posuvné dveře.....</b>	<b>7</b>
<b>Ceník.....</b>	<b>8</b>
<b>Zaměřovací protokol.....</b>	<b>9</b>

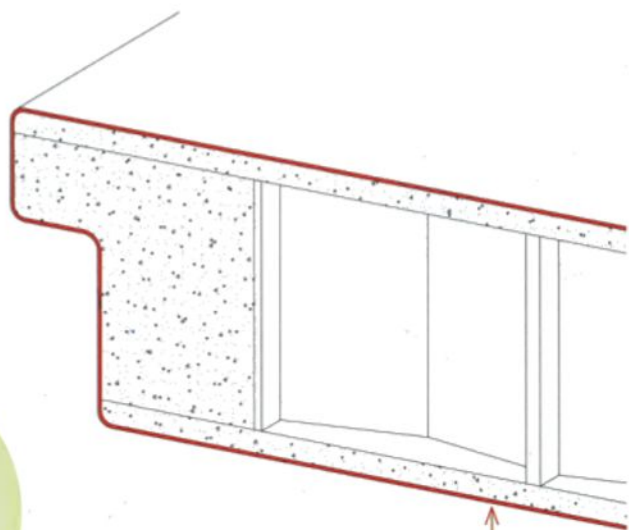
# UNIKÁTNÍ SI TECHNOLOGIE HRANĚNÍ DVEŘÍ



1. Unikátní technologie hranění dveří resp. obalení dveří dokola jako jednoho zaobleného celku s vzájemným přelepením konců ve falci dveří.

2. Elegantní a oblé zakončení hran dveří je nejen z designového hlediska velká přednost, ale zejména z uživatelského, neboť představuje dveře jako jeden vysoce odolný prvek včetně nejvíce namáhaných hran dveří.

3. Vysoce kvalitní technické řešení výroby dveří SI TECHNOLOGIÍ řadí námi vyráběné dveře mezi technickou špičku.

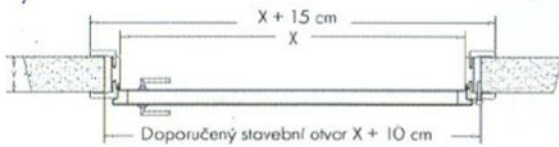


Dekoratívní folie  
(červeně vyznačeno)

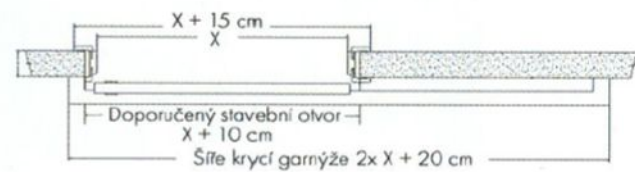
## Velikost stavebního otvoru:

Výška 202 cm  
Šířka  $x + 10$  cm     $x =$  šířka dveří

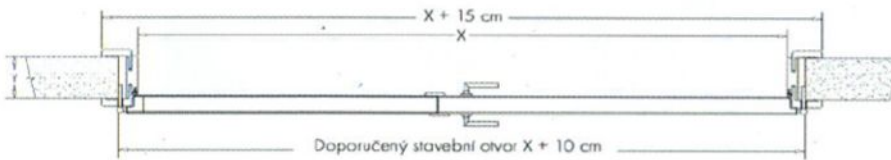
jednokřídlé



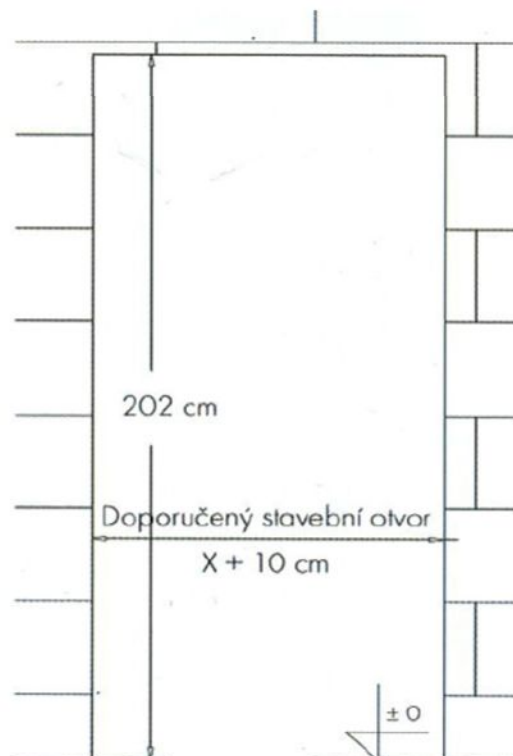
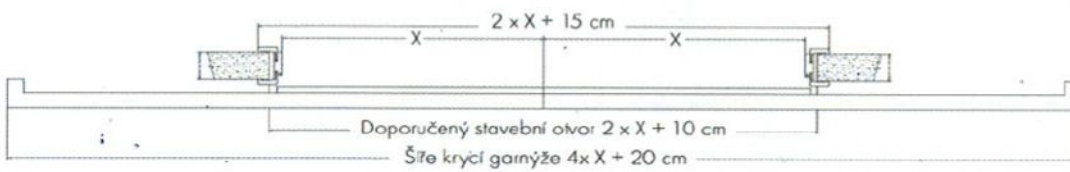
jednokřídlé - posuvné



dvoukřídlé



dvoukřídlé - posuvné







- \*výhodou tohoto řešení posuvných dveří je absence potřeby stavebních úprav.
- \* madlo posuvných dveří je kovové, dle přání zákazníka zlaté nebo stříbrné.
- \* ve spodní části křídla je vyfrézovaná drážka pro vodící trn, který zajišťuje přímý pohyb křídla (vodící trn je součástí dodávky kovového posuvného mechanismu).
- \*za příplatek ke dveřím dodáváme kovový posuvný mechanismus a zakrývací garnýž ve stejném desénu jako dveře.
- \*kovový posuvný mechanismus - 1 ks = 200 cm.

### posuvné dveře po stěně

\*výška posuvných dveří po stěně: 202,7 cm

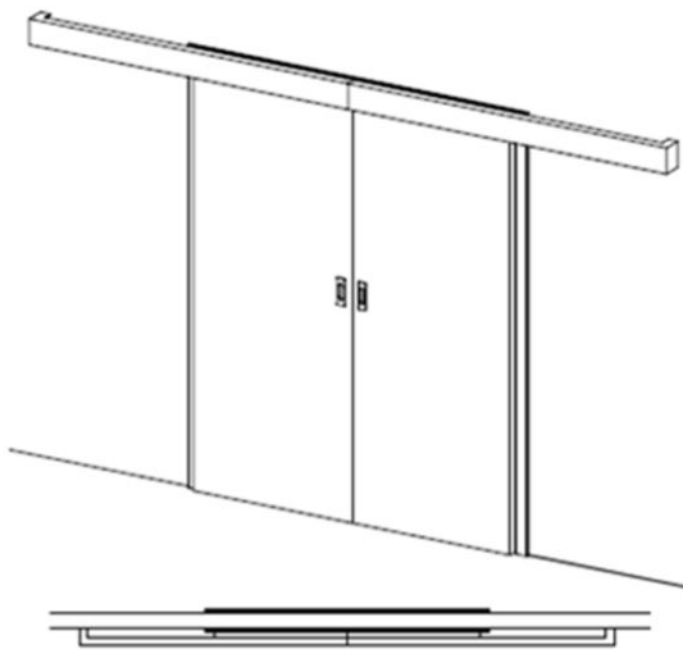


### posuvné dveře do pouzdra

\*výška posuvných dveří do pouzdra: 197 cm



Jednokřídle



Dvoukřídle

**Mušle pro posuvné dveře v ceně dveří.**



**Madlo posuvných dveří je kovové,  
dle přání zákazníka zlaté nebo stříbrné.**

# CENÍK

## Za příplatek:

Posuvné dveře uzamykatelné

Dveře posuvné	zámek na klíč	stříbrná lesk, stříbrná mat	1 850 Kč
Dveře posuvné	zámek na WC	stříbrná lesk, stříbrná mat	2 990 Kč

Kovový posuvný mechanismus (1ks = 200cm) / pro 1 křídle dveře	1 750 Kč
Krycí lišta - gárnyž - na kovový posuvný mechanismus / pro jednokřídle dveře	1 750 Kč
Kovový posuvný mechanismus / pro 2 křídle dveře	3 500 Kč
Krycí lišta - gárnyž - na kovový posuvný mechanismus / pro dvoukřídle dveře	3 500 Kč
Náprstek	170 Kč
Sloupek	860 Kč



### Sada posuv BB

Materiál: broušený chrom  
 Sada obsahuje: 1x zámek s rámovým protikusem, 1x náprstek, 2x mušle, 1x klíček a spojovací materiál



### Sada posuv WC

Materiál: broušený chrom  
 Sada obsahuje: 1x zámek s rámovým protikusem, 1x náprstek, 2x mušle, čtyřhran a spojovací materiál.

## Ostatní příplatky

Dveře bez zámku		750 Kč
-----------------	--	--------

Výplň dveří

Odlehčená DTD		600 Kč
---------------	--	--------

 **CENY DLE JEDNOTLIVÝCH TYPŮ DVEŘÍ !**



# ZAMĚŘOVACÍ PROTOKOL

Při zaměření pouzdra pro jednokřídlé dveře je nutné správně určit orientaci dveří. Stoupněte si čelem ke dveřím tak, aby kapsa pouzdra byla vpravo. Nyní můžete začít zaměřovat, dle nákresu a jednotlivé položky zapisovat do tabulky. Při zaměření pouzdra pro dvoukřídlé dveře není nutné určovat orientaci dveří.

**POZOR je nutné uvést všechny požadované údaje!!!**

1a) Púdorys pro jednokřídlé dveře



1b) Púdorys pro dvoukřídlé dveře



2) Bokorys je stejný pro jednokřídlé i dvoukřídlé dveře



Rozměr **C** - A + jedna polovina pouzdra  
 Rozměr **D** - B + jedna polovina pouzdra

Odběratel:	
Vypracoval:	
Datum zaměření:	
Povrchová úprava (Folie/CIPI laminát):	
Desén:	
Typ pouzdra (JAP/ ECLISSE):	
Název dveří:	
Typ:	
Světla šířka:	
Síla stěny:	A B
	mm mm
Síla stěny:	C D
	mm mm
Světla výška:	mm
Šířka pouzdra uvnitř:	mm
Celková šířka příčky:	mm